

# CIGOGNE UCITS

## Credit Opportunities

### Monatliches Factsheet - Dezember 2025



Verwaltetes Vermögen :

368 764 836 €

Nettoinventarwert - C2 Shares :

1 167.52 €

#### ANLAGEZIELE

Ziel des Fonds Cigogne UCITS - Credit Opportunities ist die Erzielung einer absoluten Rendite durch die Nutzung eines Multi-Strategie-Ansatzes, der sich auf das Thema Kredit konzentriert und gleichzeitig eine geringe Korrelation mit den wichtigsten Markttrends aufweist. Der Teilfonds setzt Strategien für verschiedene Arten von Schuldtiteln und anderen Schuldinstrumenten um, die von öffentlichen und/oder privaten Emittenten weltweit ausgegeben werden. Diese Strategien lassen sich in vier Hauptbereiche unterteilen: Relative-Value-Strategien, die darauf abzielen, von Preisanomalien bei Schuldtiteln und/oder Finanzderivaten zu profitieren; Arbitragestrategien für Wandelanleihen, die darauf abzielen, von Marktanomalien zu profitieren, die zwischen den verschiedenen Bestandteilen einer Wandelanleihe auftreten können; Kreditstrategien, die darauf abzielen, von überschüssigen Kreditrenditen oder Preisanomalien bei den Spreads von Schuldtiteln und Kreditderivaten zu profitieren; Global-Macro-Strategien, die zu Absicherungszwecken oder zur Nutzung von Gelegenheiten eingesetzt werden, die sich je nach Marktkonfiguration ergeben können.

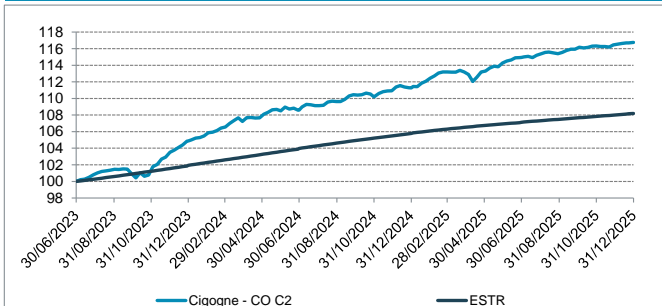
#### PERFORMANCES

	Januar	Februar	März	April	Mai	Juni	Juli	August	September	Oktober	November	Dezember	YTD
2025	1.04%	0.68%	0.00%	0.00%	0.97%	0.58%	0.22%	0.17%	0.46%	0.34%	0.11%	0.26%	4.93%
2024	0.59%	0.90%	0.74%	0.41%	0.78%	0.08%	0.50%	0.45%	0.74%	-0.23%	0.67%	0.32%	6.10%
2023							0.80%	0.56%	-0.44%	-0.15%	2.16%	1.88%	4.87%

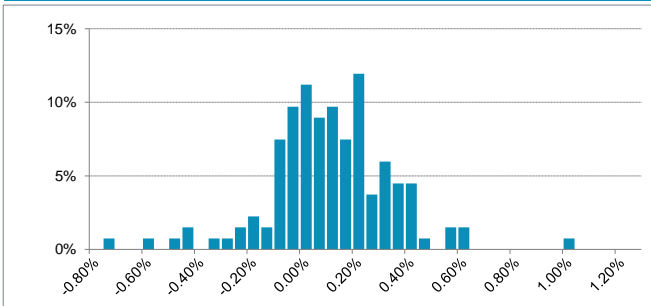
#### PORTFOLIO-STATISTIKEN SEIT 30/06/2023

	Cigogne Credit Opportunities	ESTR	HFRX Global Hedge Fund EUR Index
	Vom Start	Vom Start	Vom Start
Kumulierte Rendite	16.75%	8.19%	10.51%
Annualisierte Rendite	6.37%	3.19%	4.07%
Annualisierte Volatilität	1.68%	0.11%	2.66%
Sharpe Ratio	1.90	-	0.33
Sortino Ratio	3.97	-	0.56
Max Drawdown	-1.18%	-	-3.15%
Time to Recovery (m)	0.92	-	2.54
Positive Monate (%)	86.67%	100.00%	73.33%

#### PERFORMANCE (NAV) SEIT 30/06/2023



#### VERTEILUNG DER WÖCHENTLICHEN RENDITEN SEIT 30/06/2023



#### KOMMENTAR DES FONDSMANAGEMENTS

Das Jahr 2025 verlief in einem Umfeld, das im Frühjahr von Spannungen im Zusammenhang mit den sogenannten „Liberation Day“-Zollmaßnahmen geprägt war. Diese Ankündigungen verringerten vorübergehend die wirtschaftliche Planbarkeit. Die Situation klärte sich schrittweise durch Handelsabkommen und -vereinbarungen, was den Wirtschaftsakteuren eine bessere Antizipation der Zukunft ermöglichte. In diesem Rahmen blieb das globale Wachstum mit knapp 3% solide und zeigte eine Widerstandsfähigkeit, die die Erwartungen angesichts der Zollverschärfung übertraf. In den Vereinigten Staaten wurde die Wirtschaftstätigkeit durch robusten Konsum und strukturelle Investitionen in Technologie und Künstliche Intelligenz gestützt, trotz einer ab Jahresmitte beobachteten graduellen Verlangsamung des Arbeitsmarktes. Im Euroraum blieb die Erholung moderat, gebremst durch industrielle Schwäche, aber teilweise gestützt durch fiskalische Stärkung, insbesondere in Deutschland durch Konjunktur- und Verteidigungsprogramme. Politische und soziale Spannungen in Frankreich begrenzten jedoch das Ausmaß dieser Erholung und belasteten zeitweise Konsum und private Investitionen. Diese wirtschaftliche Entwicklung ermöglichte es den Zentralbanken, ihre Geldpolitik anzupassen. Die Federal Reserve nahm seit September drei Zinssenkungen um jeweils 25 Basispunkte vor und senkte ihre Leitzins auf eine Bandbreite von 3,50% bis 3,75%, während die EZB ihren Lockerungszyklus im ersten Halbjahr abschloss und ihren Refinanzierungssatz bei 2,15% beließ. Diese Maßnahmen trugen zur Stabilisierung der Erwartungen und zur Reduzierung der Finanzmarktvolatilität bei. In diesem Kontext gewannen die Märkte nach dem Frühjahr schrittweise ihre Dynamik zurück. Der S&P 500 und der Eurostoxx 50 verzeichneten im Jahresverlauf Zuwächse von +16,4% bzw. +18,3%, während sich der iTraxx Main 5-Jahres-Index um 7 Bp auf 50 Bp und der Crossover-Index um 71 Bp auf 241 Bp einengte, was ein günstiges Umfeld für Finanzanlagen widerspiegelte.

Das Portfolio erzielte 2025 eine starke Performance, verstärkt durch einen positiven Beitrag im Dezember. Die Ausrichtung auf Spread-Einengung, gekoppelt mit den während der Einführung von Zöllen durch die Trump-Administration ergriffenen Opportunitäten, bildete den Hauptperformancetreiber im Berichtszeitraum. Mehrere Strategien zeichneten sich aus. Carry-Positionen entwickelten sich besonders gut, darunter Figeac 10/28, die von einem Rekordauftragsbestand profitierten, Diasorin 05/28, getragen von über den Erwartungen liegenden Ergebnissen, und Panama 03/28, gestützt durch eine wirtschaftliche Erholung. Dieses Einengungsumfeld kam auch nachrangigen AT1-Bankpositionen in Barclays und Commerzbank zugute sowie den Engagements in Kreditindextranchen-Verkäufen 6-12% Main 12/28 und 20-35% Crossover 12/28, die im zweiten Quartal zu opportunen Niveaus initiiert wurden, um von der beobachteten Volatilität zu profitieren. Delta-gehedgte Wandelanleihen zur Arbitrage impliziter Volatilität, wie Voestalpine 04/28, TUI 07/31 und Qiagen 09/32, erzielten signifikante Gewinne durch Aktienkurssteigerungen infolge guter Geschäftsergebnisse. Zur Stärkung des Potenzials für 2026 wurden neue Engagements in Canadian Imperial Bank FRN 10/28 und KBC 09/28 eingegangen, während eine Barclays-Stellstellungsstrategie FRN 05/29 gegen Absicherung 12/30 implementiert wurde. Im High-Yield-Bereich wurde das Portfolio um Softbank 6,25% 04/28 sowie die Wandelanleihen Alarm 2,25% 09/29 und Exelon 3,25% 03/29 erweitert, delta-gehedgt auf attraktiven Volatilitätsniveaus. Schließlich wurden in Erwartung eines für 2026 erwarteten reichhaltigen Primärmarktes durch Gewinnmitnahmen Kapazitäten freigesetzt, insbesondere bei Banque Stellantis 3,5% 07/27 und IWG 0,5% 12/27.

#### HAUPTPOSITIONEN

Spezialität	Name	Emittent	%NAV	Land	Sektor
Kreditindex-Arbitrage	ITRAXX 6-12% S40	ITRAXX	1.89%	-	-
Kredit-Strategien	RABOBK EU3+57 07/28	RABOBANK	1.87%	Niederlande	Banken
Wandelanleihen-Arbitrage	EDENRED 0% CV 06/28	EDENRED	1.53%	Frankreich	Industrielle Dienstleistungen
Wandelanleihen-Arbitrage	DIASORIN SPA 0% CV 05/28	DIASORIN SPA	1.30%	Italien	Gesundheit
Basis Handel	UNICREDIT EUR3+70 11/28	UNICREDIT	1.18%	Italien	Banken

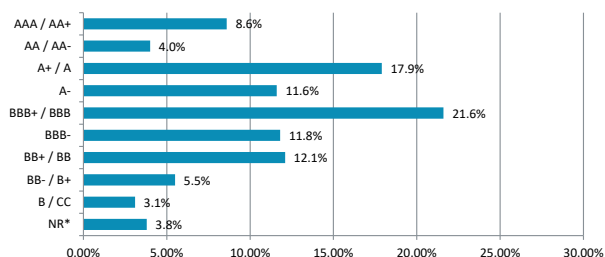
# CIGOGNE UCITS

## Credit Opportunities

Monatliches Factsheet - Dezember 2025

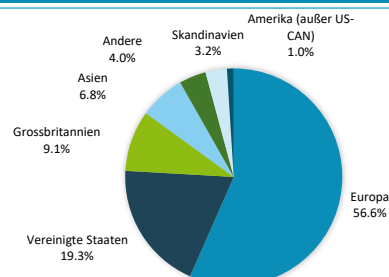


### RATING-ÜBERSICHT

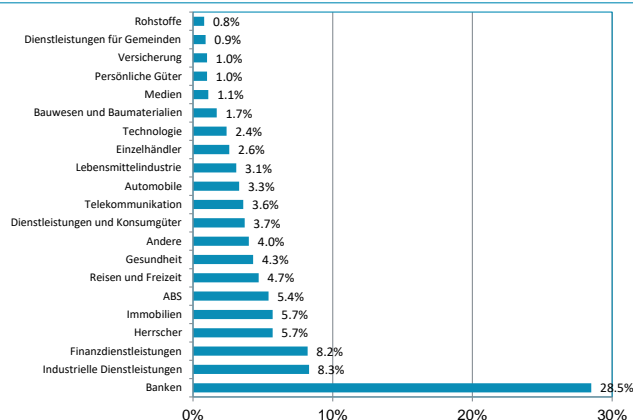


\* einschließlich Kreditindizes (ITRAX, CDX)

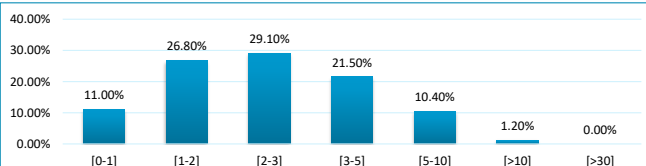
### GEOGRAFISCHE VERTEILUNG



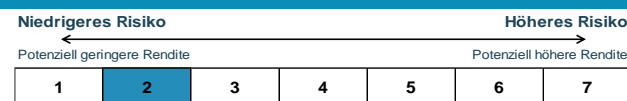
### SEKTORALE VERTEILUNG



### FÄLLIGKEITEN



### RISIKOINDIKATOR



Die Risikokategorie wurde auf der Grundlage historischer Daten ermittelt und ist möglicherweise kein zuverlässiger Hinweis auf das künftige Risikoprofil. Die angegebene Risiko- und Ertragskategorie bleibt nicht unbedingt unverändert und die Kategorisierung des Fonds kann sich im Laufe der Zeit ändern.

### EIGENSCHAFTEN

Verwaltungsgesellschaft  
Berater  
Zulassung  
Auflagedatum  
Rechtsform  
Bewertung  
Liquidität  
Cut-Off  
Verwahrstelle Bank  
Verwaltungsstelle  
Wirtschaftsprüfer

Cigogne Management SA  
CIC Marchés  
Luxembourg  
April 2023  
SICAV UCITS  
Wöchentlich, jeden Freitag  
Wöchentlich  
2 Arbeitstage  
Banque de Luxembourg  
UI efa  
KPMG Luxembourg

ISIN-Code  
Management-Gebühr  
Performance-Gebühren  
Zeichnungsgebühr  
Rücknahmegebühr  
Mindestzeichnung  
Nachfolgende Zeichnung  
Land der Registrierung

LU2587552865  
0,75%  
20% über €STR mit einer Hochwassermarke  
Up to 2%  
None  
EUR 500.000  
EUR 1.000  
LU, FR, BE, DE, CH, ES, AT

### HAFTUNGSAUSSCHLUSS

Die hierin enthaltenen Informationen werden nur zu Informationszwecken zur Verfügung gestellt und sind nur zum Zeitpunkt ihrer Erteilung gültig. Es kann keine Garantie für die Vollständigkeit, Aktualität oder Richtigkeit dieser Informationen übernommen werden. Die Wertentwicklung in der Vergangenheit ist kein Hinweis auf zukünftige Erträge. Jede Anlage kann zu Verlusten oder Gewinnen führen. Die Informationen in diesem Dokument sind nicht als Angebot oder Aufforderung zur Investition oder zur Erbringung von Investitionsdienstleistungen oder -beratung gedacht. Potenziell interessierte Personen müssen ihren eigenen Rechts- und Steuerberater zu den möglichen Folgen nach den Gesetzen des Landes ihrer Staatsangehörigkeit oder ihres Wohnsitzes befragen. Jede Person muss sorgfältig abwägen, ob ihre Investitionen für ihre spezifische Situation geeignet sind und sicherstellen, dass sie die damit verbundenen Risiken versteht. Zeichnungen von Fondsanteilen werden nur auf der Grundlage des letzten Verkaufsprospekts und des letzten Jahresberichts bzw. Halbjahresberichts, falls dieser aktueller ist, angenommen.

### KONTAKTE

#### CIGOGNE MANAGEMENT S.A.

18 Boulevard Royal  
L - 2449 Luxembourg  
LUXEMBOURG

[www.cigogne-management.com](http://www.cigogne-management.com)  
[contact@cigogne-management.com](mailto:contact@cigogne-management.com)

